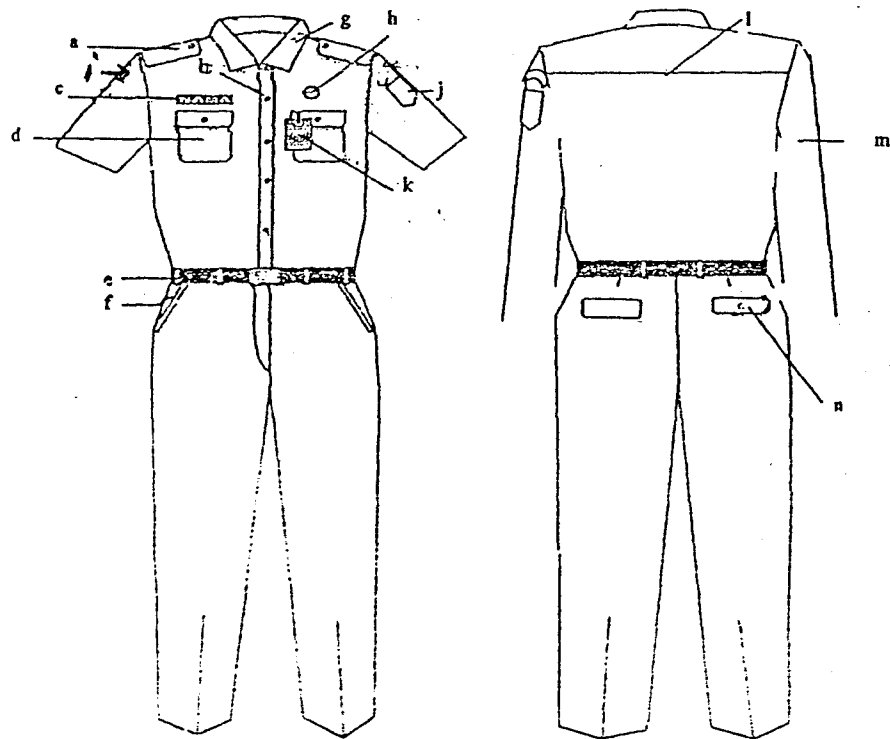


II. MODEL PAKAIAN DINAS DI LINGKUNGAN PEMERINTAH PROVINSI.

A. PAKAIAN DINAS HARIAN

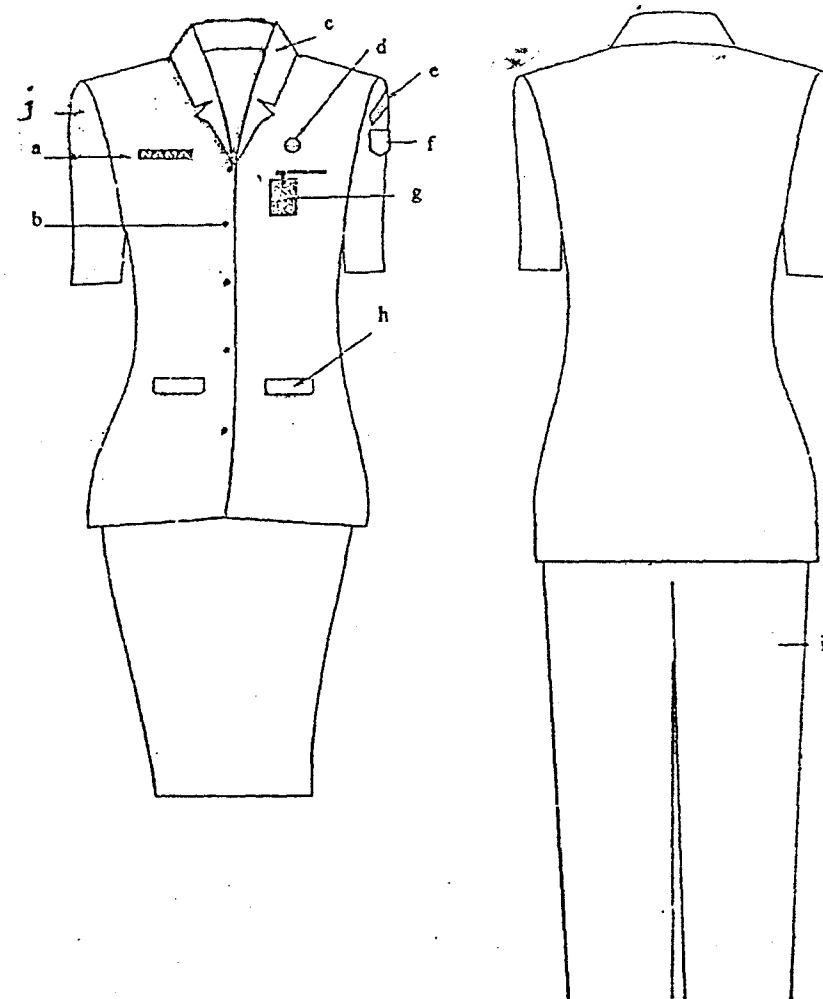
1. PDH PRIA



Keterangan :

Lidah bahu	f	Saku depan	k	Lambang daerah prov.
Kancing baju	g	Krah baju	l	Tanda pengenal
Papan nama	h	Lencana korpri	m	Sambungan bahu
Saku baju	i	Nama instansi	n	Lengan panjang
Ikat pinggang	j	Nama Pemda	o	Saku belakang

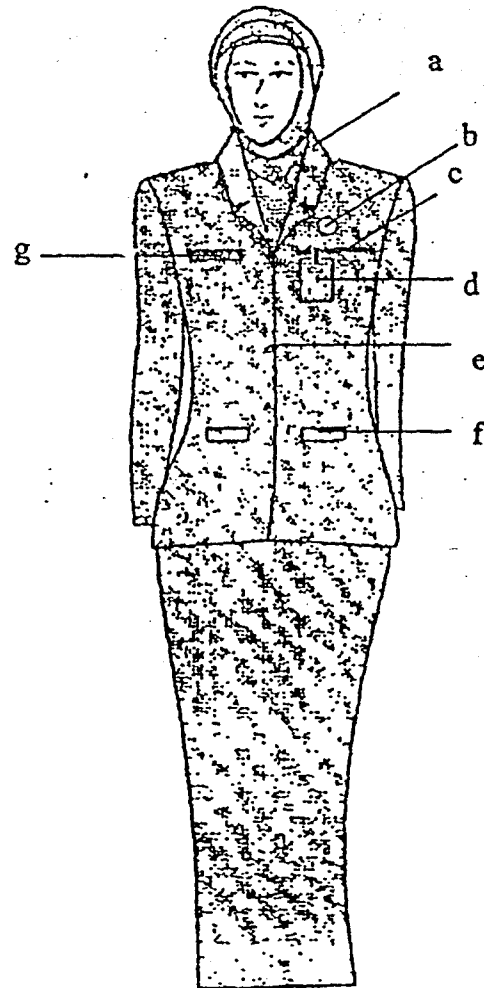
2. PDH WANITA



Keterangan :

a	Papan nama	f	Lambang daerah prov.
b	Kancing baju	g	Tanda pengenal
c	Krah rebah	h	Saku belakang
d	Lencana korpri	i	Celana panjang
e	Nama Pemda	j	Nama instansi

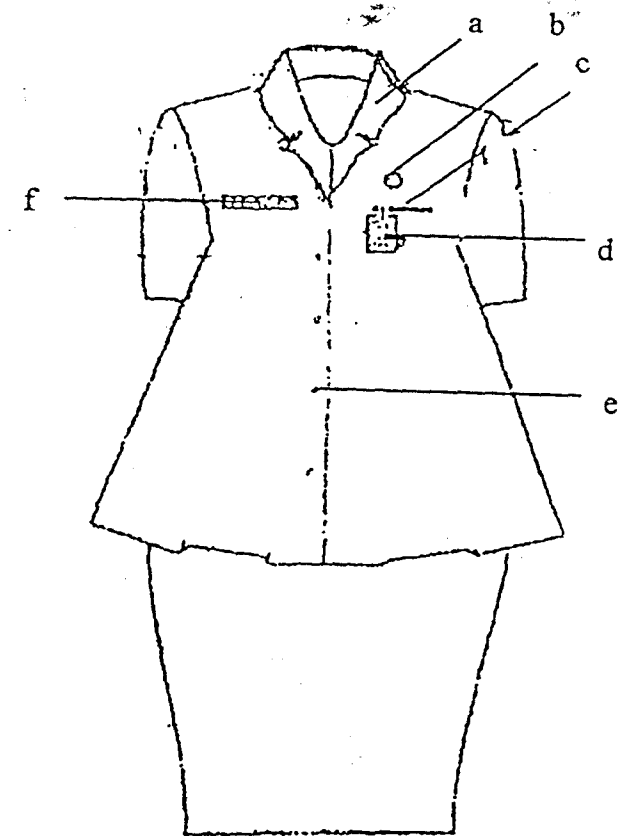
3. PSH WANITA BERJILBAB



Keterangan :

- | | |
|--------------------|----------------------------|
| a. Krah Berdiri | e. Saku bawah dengan tutup |
| b. Lencana Korpri | f. Kancing |
| c. Saku baju depan | g. Papan nama |
| d. Tanda pengenal | |

4. PSH WANITA HAMIL

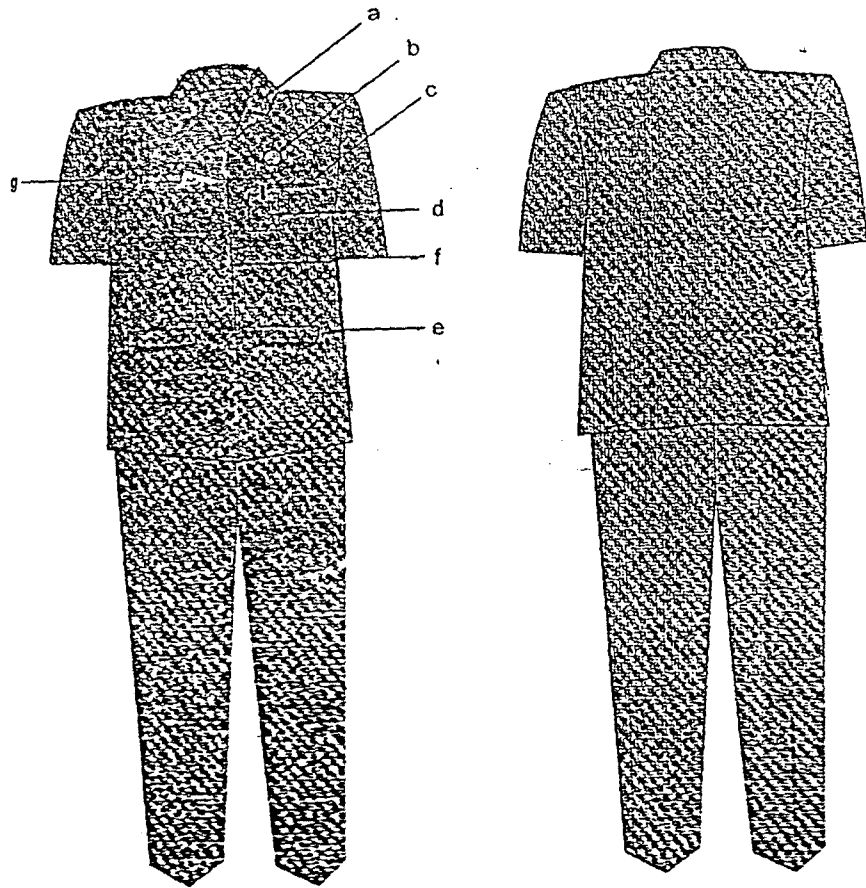


Keterangan :

- | | |
|---------------------------|---------------|
| a. Krah Berdiri | e. Kancing |
| b. Lencana Korpri | f. Papan nama |
| c. Saku baju depan | |
| d. Tanda pengenal kancing | |

B. PAKAIAN SIPIL HARIAN (PSH)

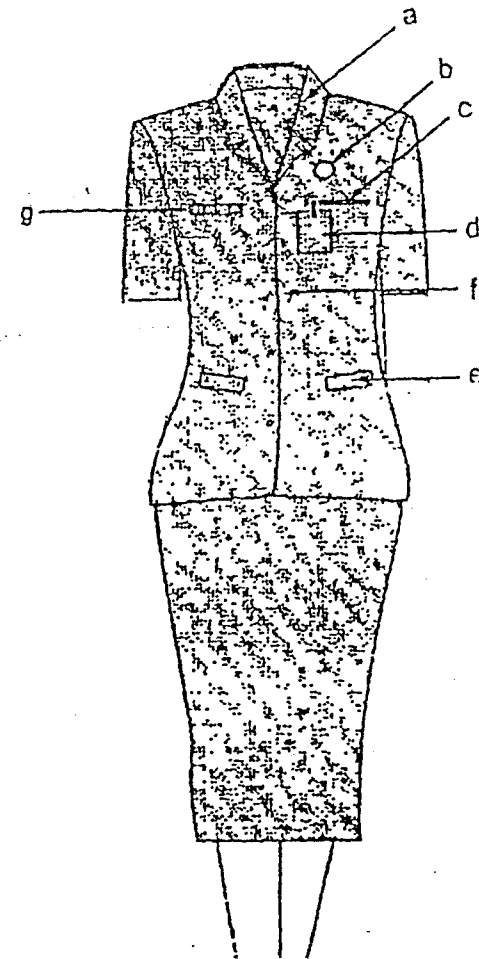
1. PSH PRIA



Keterangan :

- | | |
|--------------------|----------------------------|
| a. Krah Berdiri | e. Saku bawah dengan tutup |
| b. Lencana Korpri | f. Kancing |
| c. Saku baju depan | g. Papan nama |
| d. Tanda pengenal | |

2. PSH WANITA

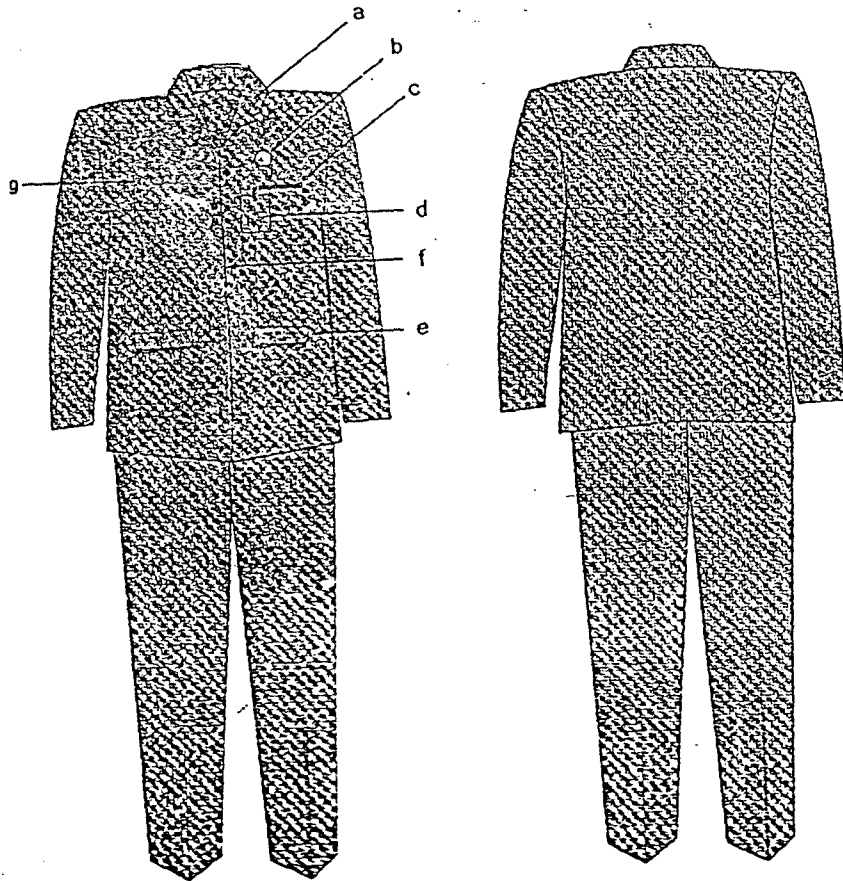


Keterangan :

- | | |
|--------------------|----------------------------|
| a. Krah Berdiri | e. Saku bawah dengan tutup |
| b. Lencana Korpri | f. Kancing |
| c. Saku baju depan | g. Papan nama |
| d. Tanda pengenal | |

C. PAKAIAN SIPIL RESMI (PSR)

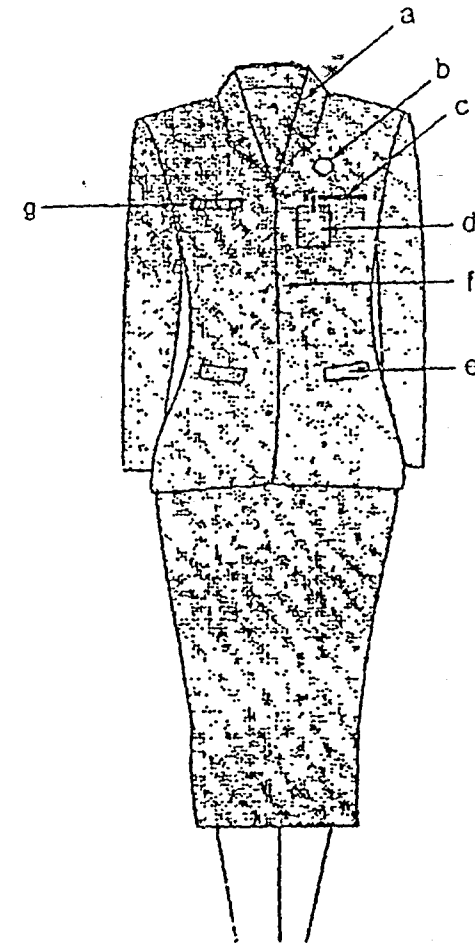
1. PSR PRIA



Keterangan :

- | | |
|--------------------|----------------------------|
| a. Krah Berdiri | e. Saku bawah dengan tutup |
| b. Lencana Korpri | f. Kancing |
| c. Saku baju depan | g. Papan nama |
| d. Tanda pengenal | |

2. PSR WANITA

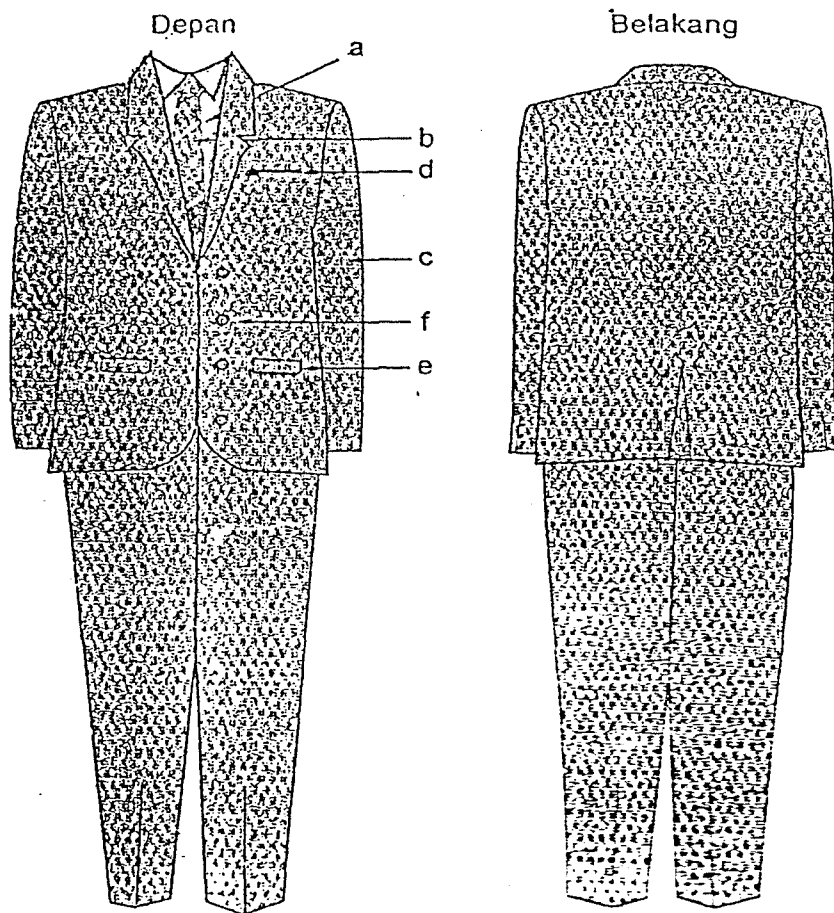


Keterangan :

- | | |
|-------------------|----------------------------|
| a. Krah Berdiri | e. Saku bawah dengan tutup |
| b. Lencana Korpri | f. Kancing |
| c. Saku baju atas | g. Papan nama |
| d. Tanda pengenal | |

D. PAKAIAN SIPIL LENGKAP (PSL)

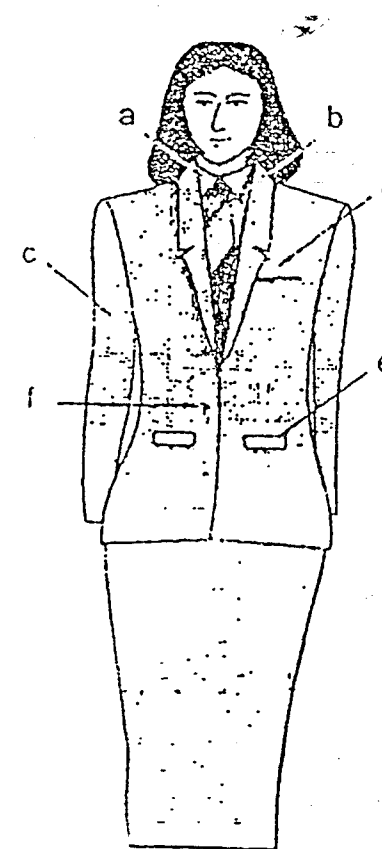
1. PSL PRIA



Keterangan :

- | | |
|-----------------------|--------------------------------|
| a. Kemeja warna putih | e. Saku bawah jas dengan tutup |
| b. Dasi | f. Kancing |
| c. Lengan panjang | |
| d. Saku atas jas | |

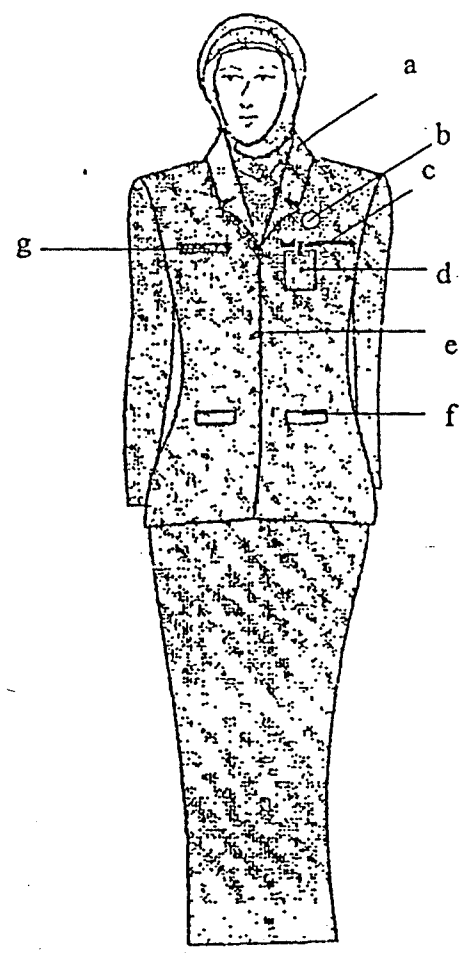
2. PSL WANITA



Keterangan :

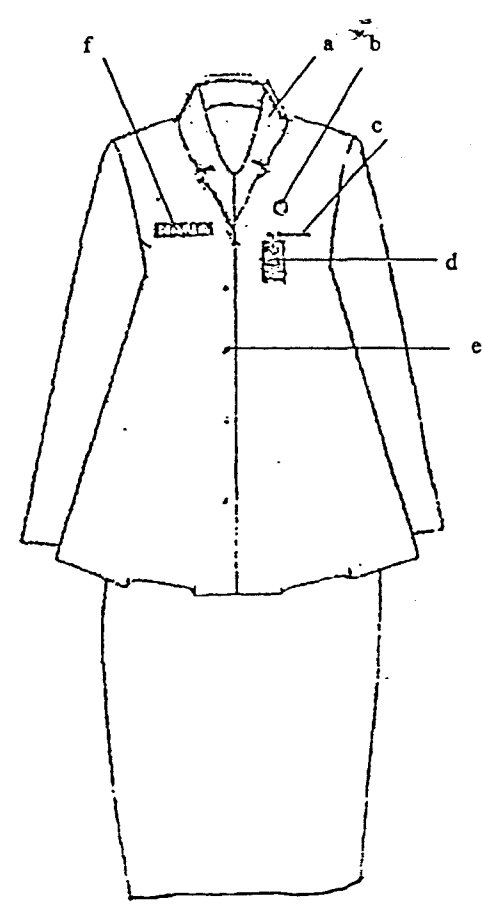
- | | |
|-----------------------|--------------------------------|
| a. Kemeja warna putih | e. Saku bawah jas dengan tutup |
| b. Dasi | f. Kancing |
| c. Lengan panjang | |
| d. Saku atas jas | |

3. PSR WANITA BERJILBAB



- Keterangan :
- | | |
|-------------------|----------------------------|
| a. Krah Rebah | e. Saku bawah dengan tutup |
| b. Lencana Korpri | f. Kancing |
| c. Saku baju atas | g. Papan nama |
| d. Tanda pengenal | |

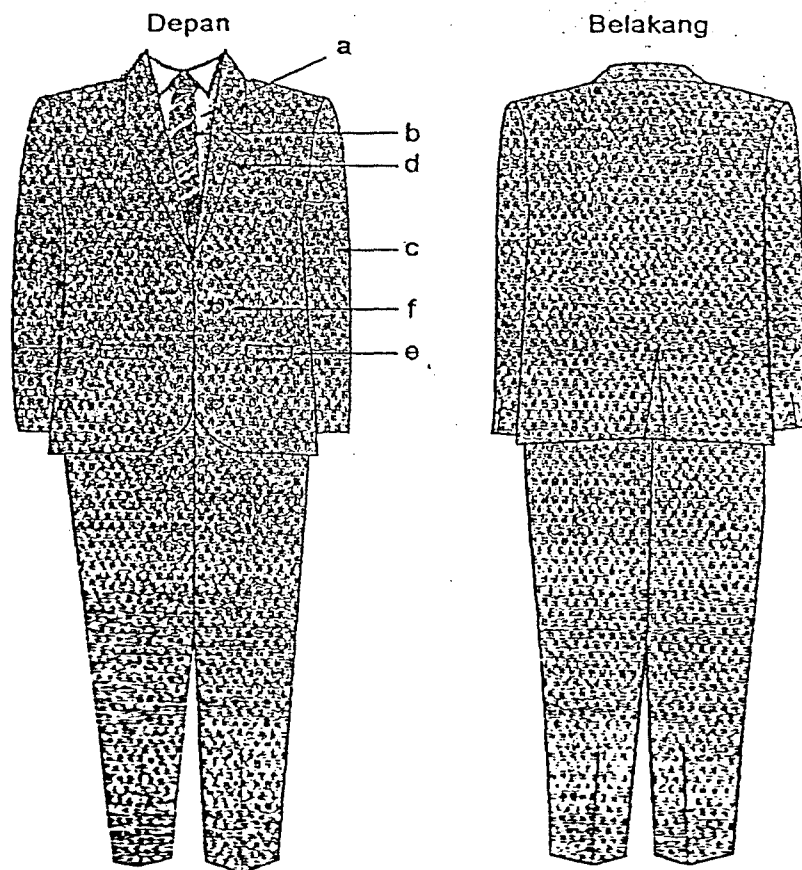
4. PSR WANITA HAMIL



- Keterangan :
- | | |
|-------------------|---------------|
| a. Krah Rebah | e. Kancing |
| b. Lencana Korpri | f. Papan nama |
| c. Saku baju atas | |
| d. Tanda pengenal | |

D. PAKAIAN SIPIL LENGKAP (PSL)

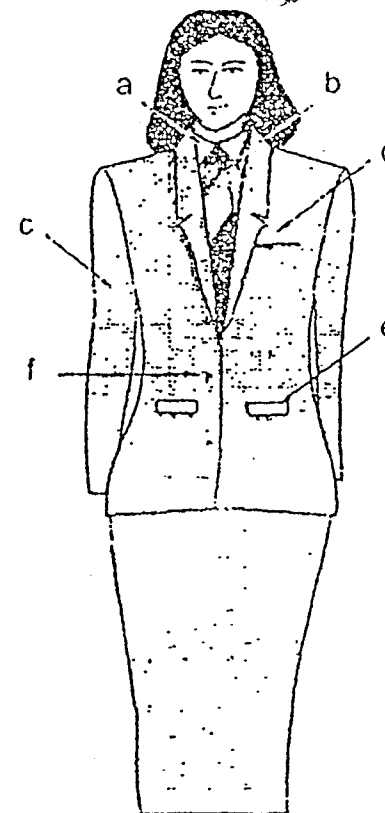
1. PSL PRIA



Keterangan :

- | | |
|-----------------------|--------------------------------|
| a. Kemeja warna putih | e. Saku bawah jas dengan tutup |
| b. Dasi | f. Kancing |
| c. Lengan panjang | |
| d. Saku atas jas | |

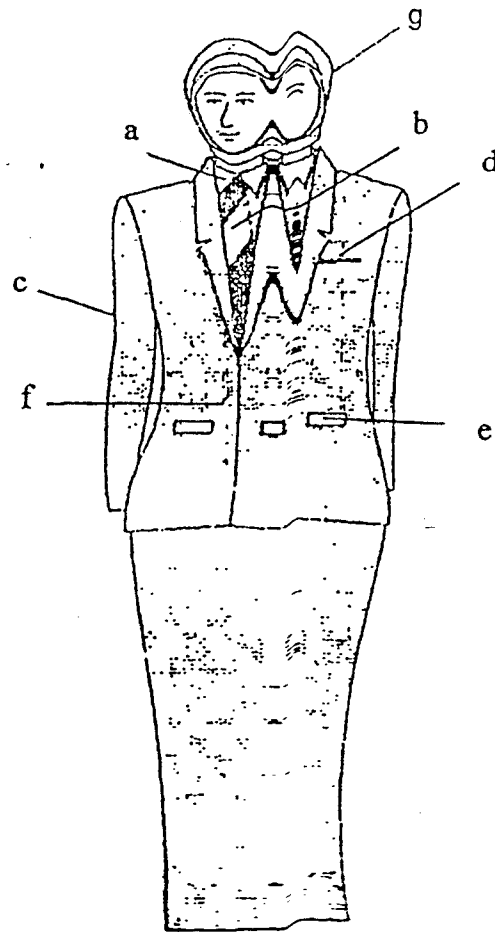
2. PSL WANITA



Keterangan :

- | | |
|-----------------------|--------------------------------|
| a. Kemeja warna putih | e. Saku bawah jas dengan tutup |
| b. Dasi | f. Kancing |
| c. Lengan panjang | |
| d. Saku atas jas | |

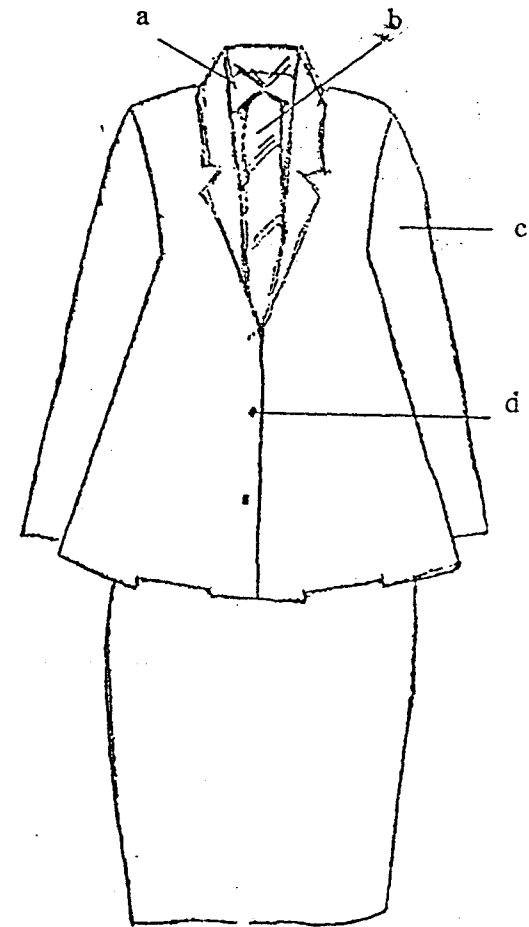
3. PSL WANITA BERJILBAB 8



Keterangan :

- | | |
|-----------------------|--------------------------------|
| a. Kemaja warna putih | e. Saku bawah jas dengan tutup |
| b. Dasi | f. Kancing |
| c. Lengan panjang | |
| d. Saku atas jas | |

4. PSL WANITA HAMIL

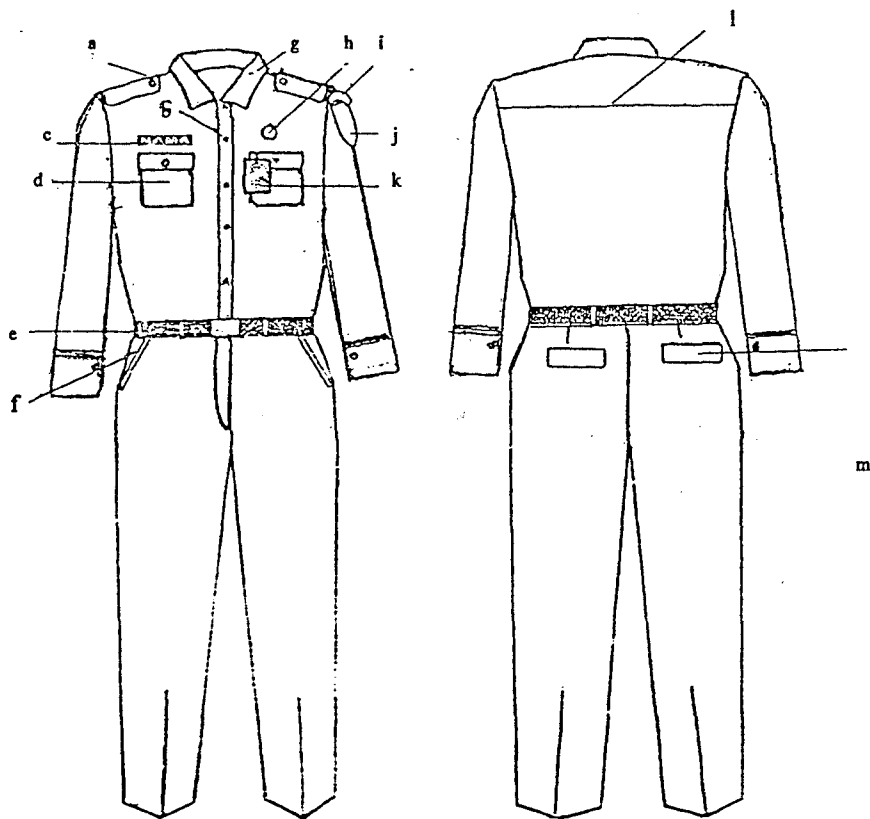


Keterangan :

- | | |
|-----------------------|-------------------|
| a. Kemaja warna putih | c. Lengan panjang |
| b. Dasi | d. Kancing |

E. PAKAIAN DINAS LAPANGAN

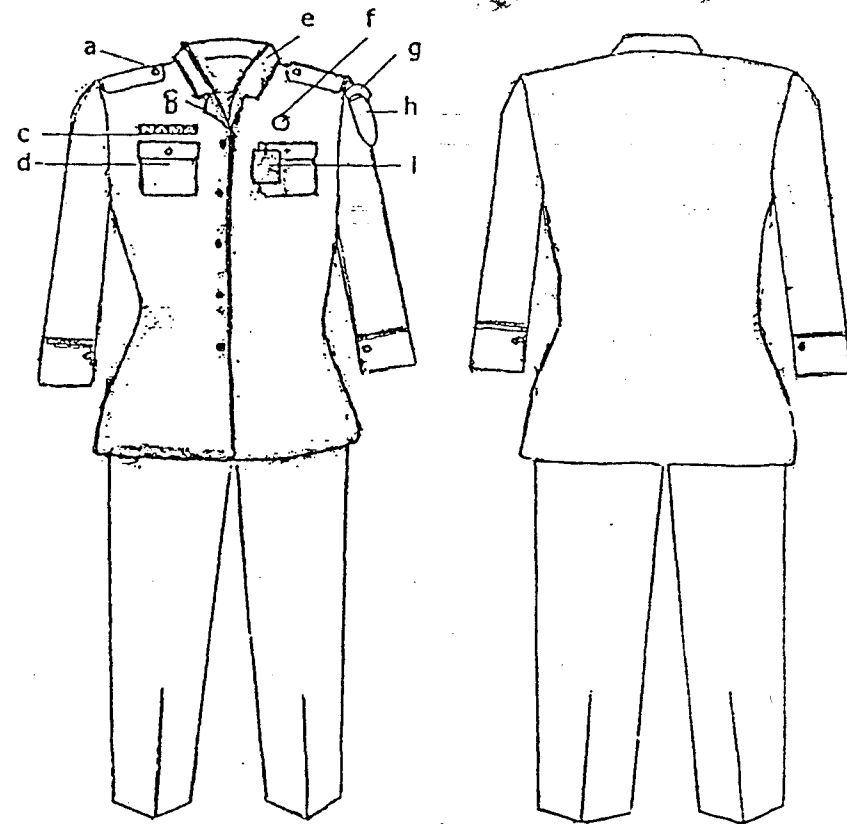
1. PDL PRIA



Keterangan :

- | | | |
|------------------|------------------------|-------------------|
| a. Lidah bahu | f. Saku depan | k. Tanda pengenal |
| b. Kancing baju | g. Krah baju | l. Sambungan bahu |
| c. Papan nama | h. Lencana korpri | m. Saku belakang |
| d. Saku baju | i. Nama Pemda | |
| e. Ikat pinggang | j. Lambang daerah Prov | |

2. PDL WANITA



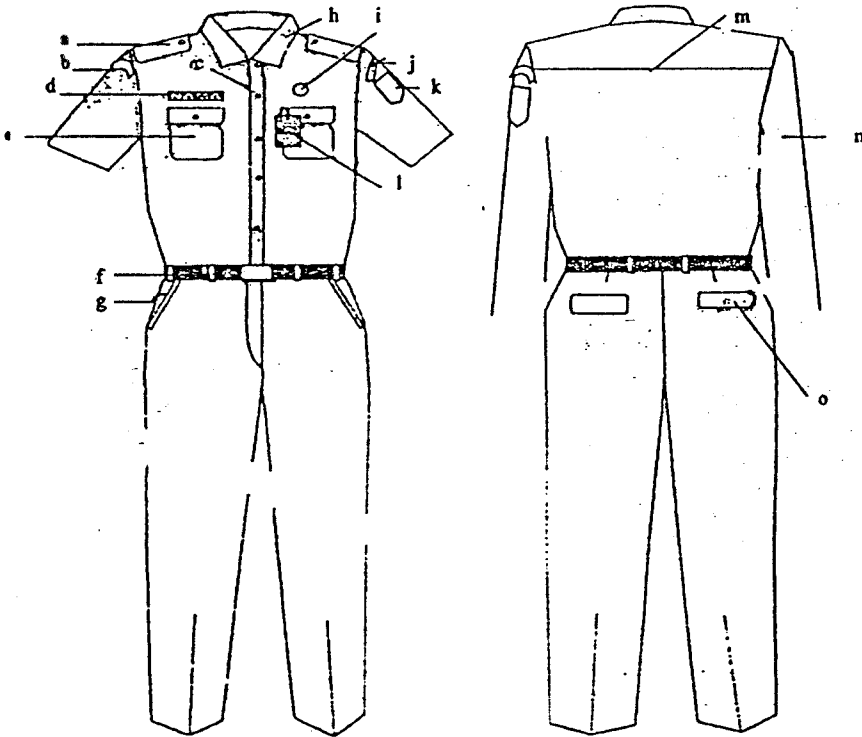
Keterangan :

- | | |
|-----------------|------------------------|
| a. Lidah bahu | f. Lencana Korpri |
| b. Kancing baju | g. Nama Pemda |
| c. Papan nama | h. Lambang Daerah Prov |
| d. Saku baju | i. Tanda pengenal |
| e. Krah rebah | |

II. MODEL PAKAIAN DINAS DI LINGKUNGAN PEMERINTAH KABUPATEN/KOTA.

A. PAKAIAN DINAS HARIAN

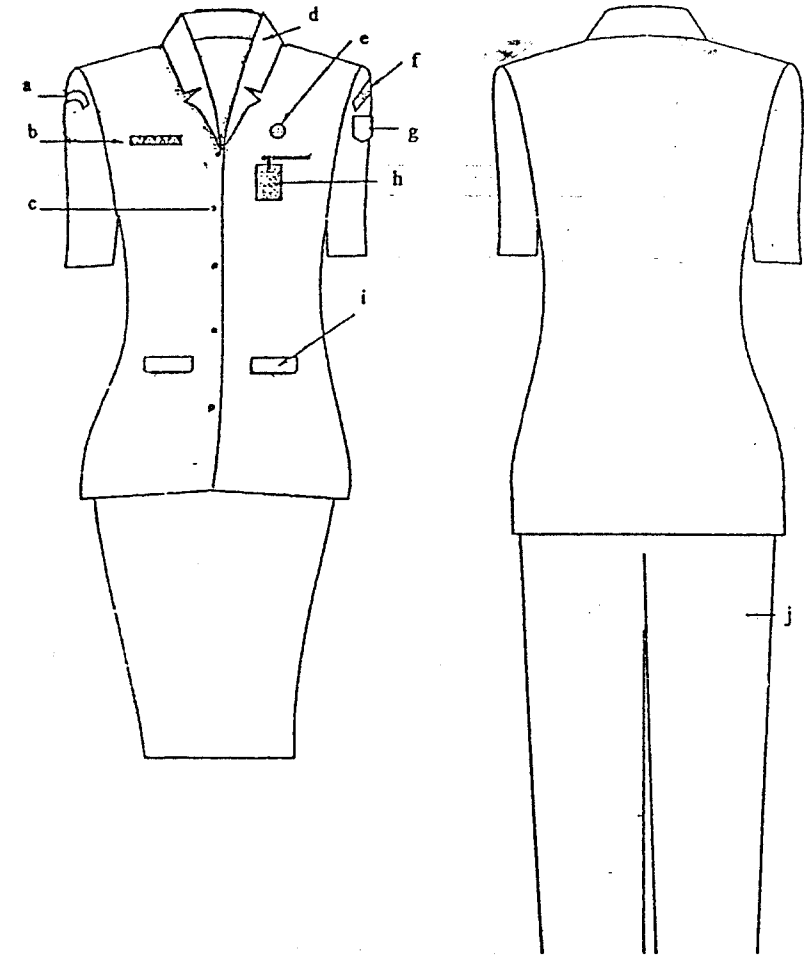
1. PDH PRIA



Keterangan :

- | | | |
|--------------------|-------------------|----------------------------|
| a. Nama Pemda Prov | f. Ikat pinggang | k. Lambang daerah Kab/Kota |
| b. Kancing baju | g. Saku depan | l. Tanda pengenal |
| c. Papan nama | h. Krah baju | m. Sambungan bahu |
| d. Lencana korpri | i. Lencana korpri | n. Lengan panjang |
| e. Saku baju | j. Nama Pemda | o. Saku belakang |

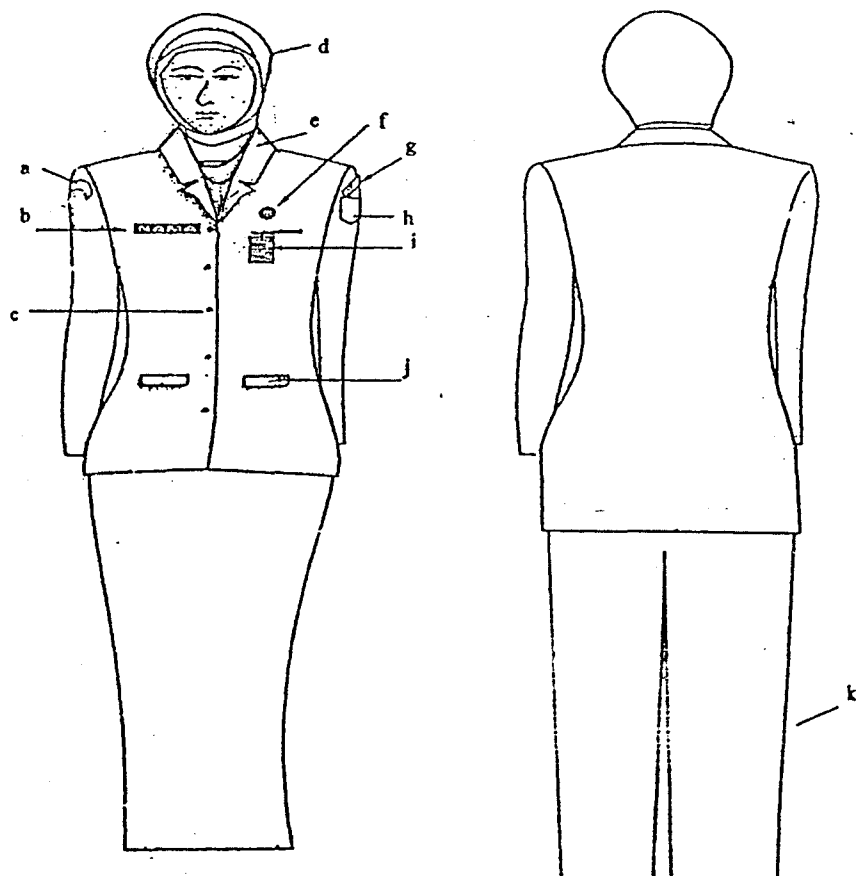
2. PDH WANITA



Keterangan :

- | | |
|--------------------|----------------------------|
| a. Nama Pemda Prov | f. Nama Pemda Kab/Kota |
| b. Kancing baju | g. Lambang Daerah Kab/Kota |
| c. Papan nama | h. Tanda pengenal |
| d. Krah rebah | i. Saku baju depan |
| e. Lencana Korpri | j. Celana panjang |

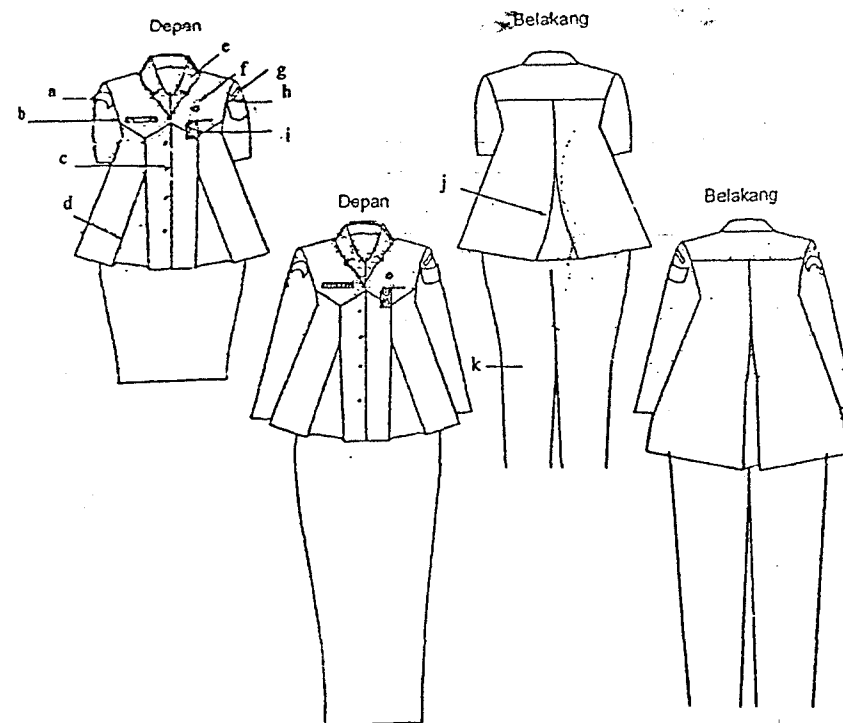
3. PDH WANITA BERJILBAB



Keterangan :

- | | |
|-------------------|----------------------------|
| a. Nama Provinsi | g. Nama Pemda Kab/Kota |
| b. Papan nama | h. Lambang Daerah Kab/Kota |
| c. Kancing baju | i. Tanda pengenal |
| d. Kerudung | j. Saku baju depan |
| e. Krah rebah | k. Celana panjang |
| f. Lencana Korpri | |

4. PDH WANITA HAMIL

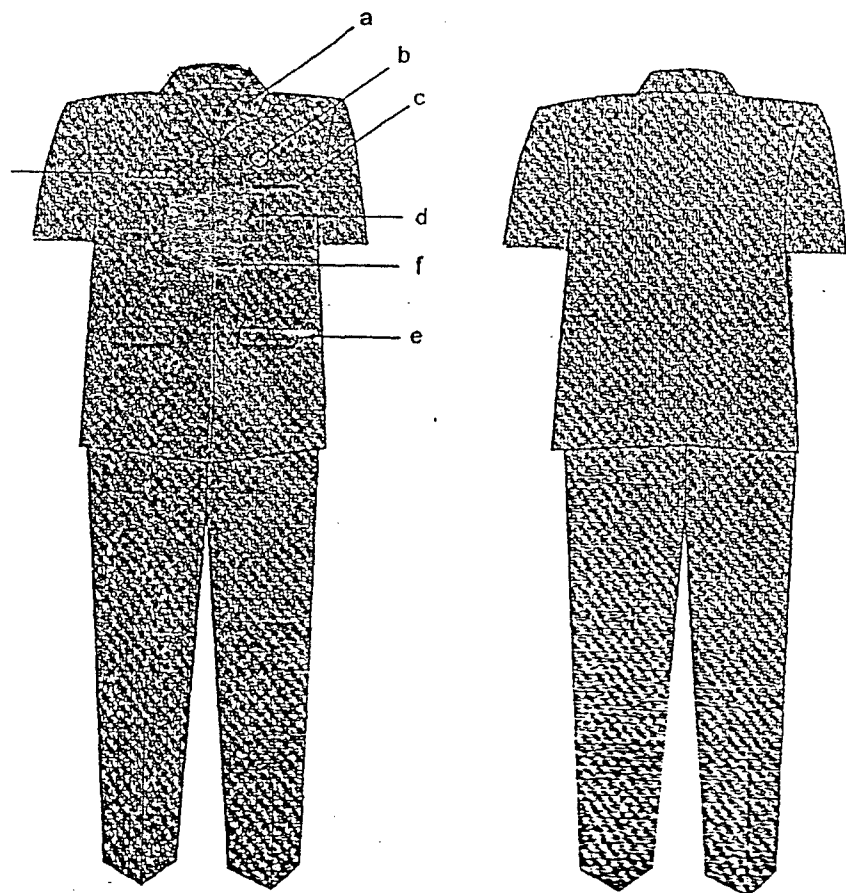


Keterangan :

- | | | |
|------------------|----------------------------|-------------------|
| a. Nama Provinsi | f. Lencana Korpri | k. Celana panjang |
| b. Papan nama | g. Nama Pemda Kab/Kota | |
| c. Kancing baju | h. Lambang daerah Kab/Kota | |
| d. Flui depan | i. Tanda pengenal | |
| e. Krah rebah | j. Flui belakang | |

B. PAKAIAN SIPIL HARIAN (PSH)

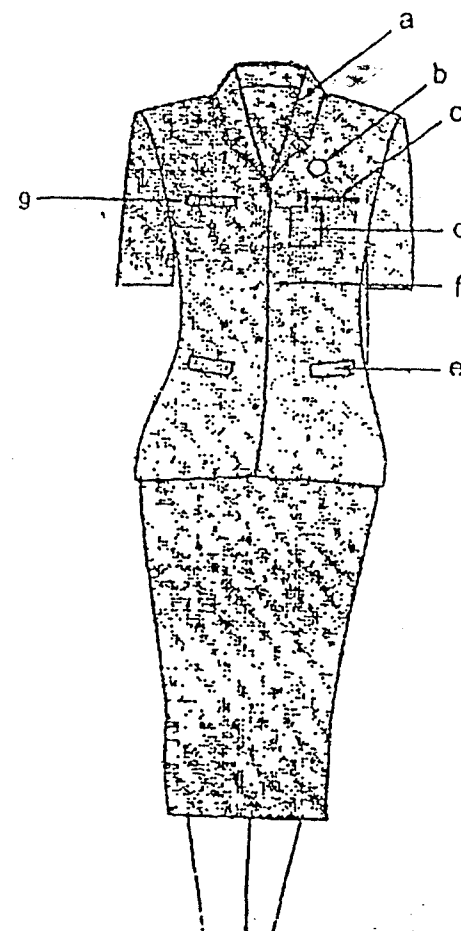
1. PSH PRIA



Keterangan :

- | | |
|--------------------|----------------------------|
| a. Krah Berdiri | e. Saku bawah dengan tutup |
| b. Lencana Korpri | f. Kancing |
| c. Saku baju depan | g. Papan nama |
| d. Tanda pengenal | |

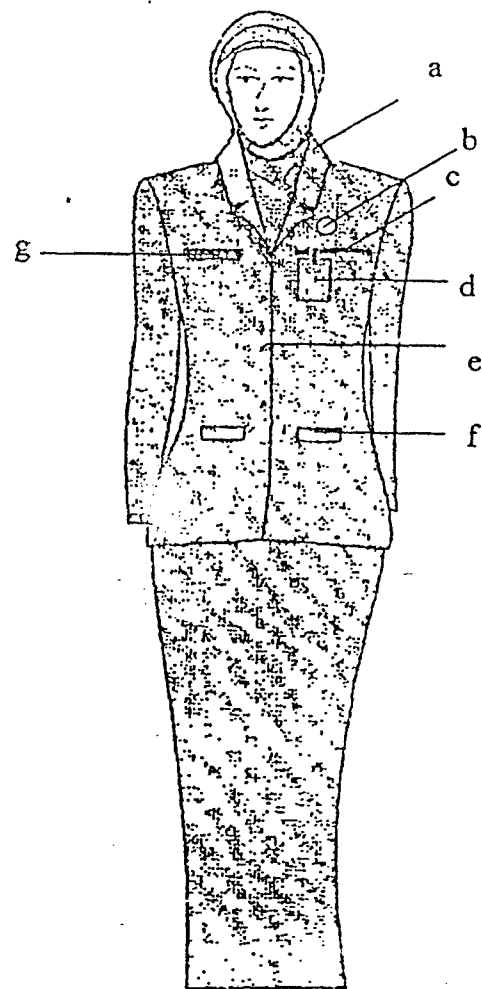
2. PSH WANITA



Keterangan :

- | | |
|--------------------|----------------------------|
| a. Krah Berdiri | e. Saku bawah dengan tutup |
| b. Lencana Korpri | f. Kancing |
| c. Saku baju depan | g. Papan nama |
| d. Tanda pengenal | |

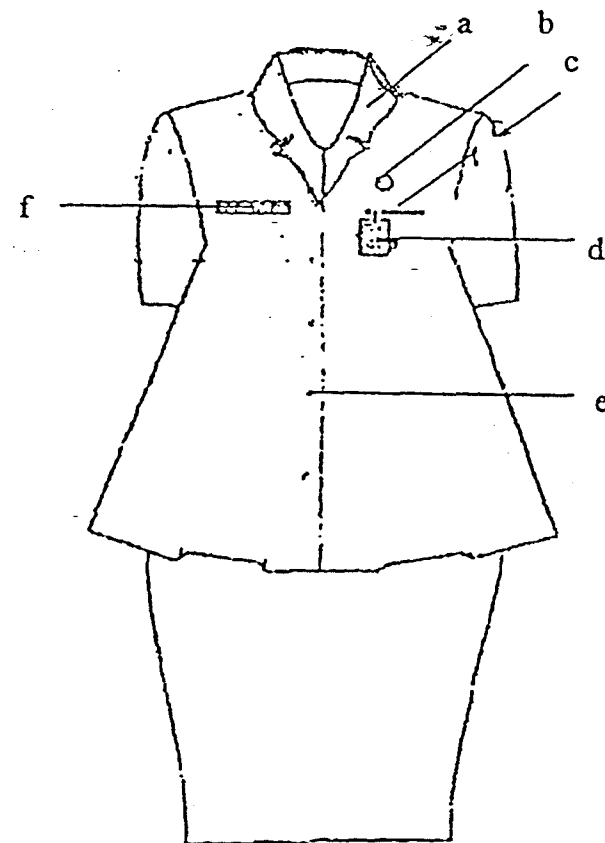
3. PSH WANITA BERJILBAB



Keterangan :

- | | |
|--------------------|----------------------------|
| a. Krah Berdiri | e. Saku bawah dengan tutup |
| b. Lencana Korpri | f. Kancing |
| c. Saku baju depan | g. Papan nama |
| d. Tanda pengenal | |

4. PSH WANITA HAMIL

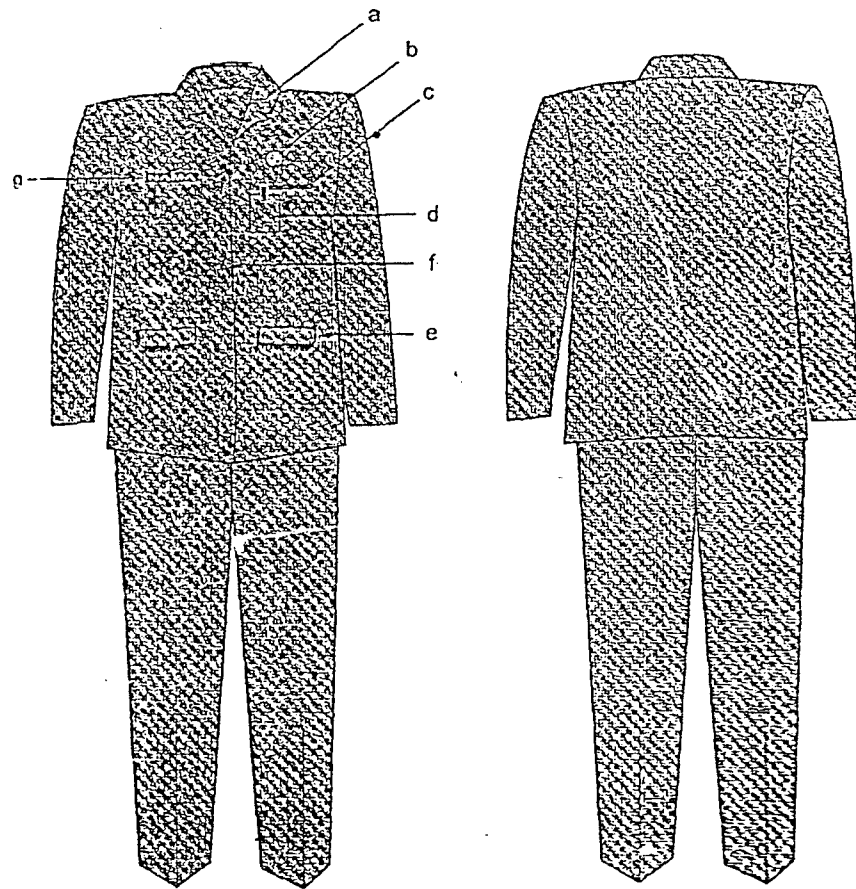


Keterangan :

- | | |
|---------------------------|---------------|
| a. Krah Berdiri | e. Kancing |
| b. Lencana Korpri | f. Papan nama |
| c. Saku baju depan | |
| d. Tanda pengenal kancing | |

C. PAKAIAN SIPIL RESMI (PSR)

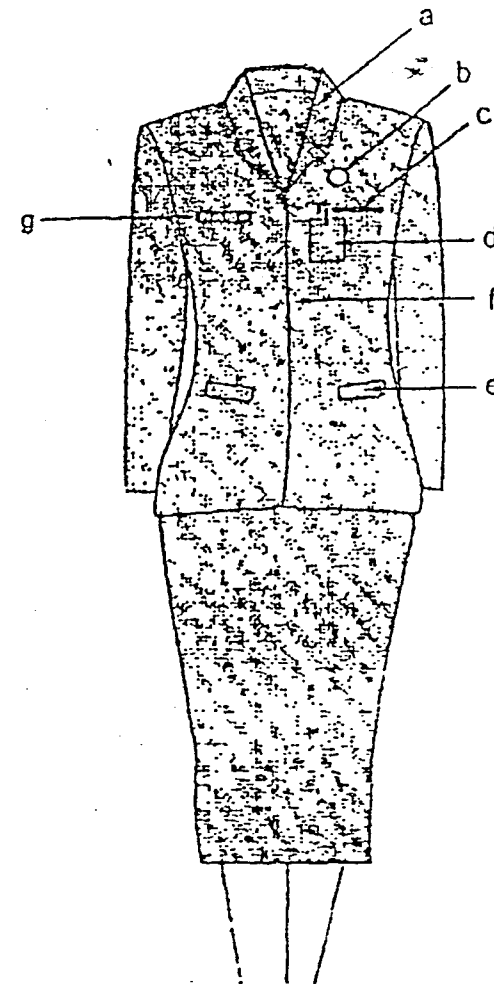
1. PSR PRIA



Keterangan :

- | | |
|--------------------|----------------------------|
| a. Krah Berdiri | e. Saku bawah dengan tutup |
| b. Lencana Korpri | f. Kancing |
| c. Saku baju depan | g. Papan nama |
| d. Tanda pengenal | |

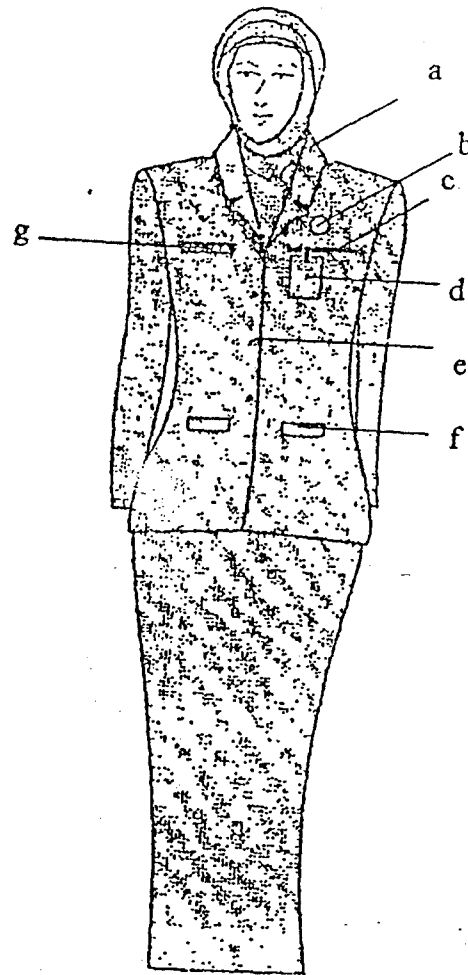
2. PSR WANITA



Keterangan :

- | | |
|-------------------|----------------------------|
| a. Krah Rebah | e. Saku bawah dengan tutup |
| b. Lencana Korpri | f. Kancing |
| c. Saku baju atas | g. Papan nama |
| d. Tanda pengenal | |

3. PSR WANITA BERJILBAB

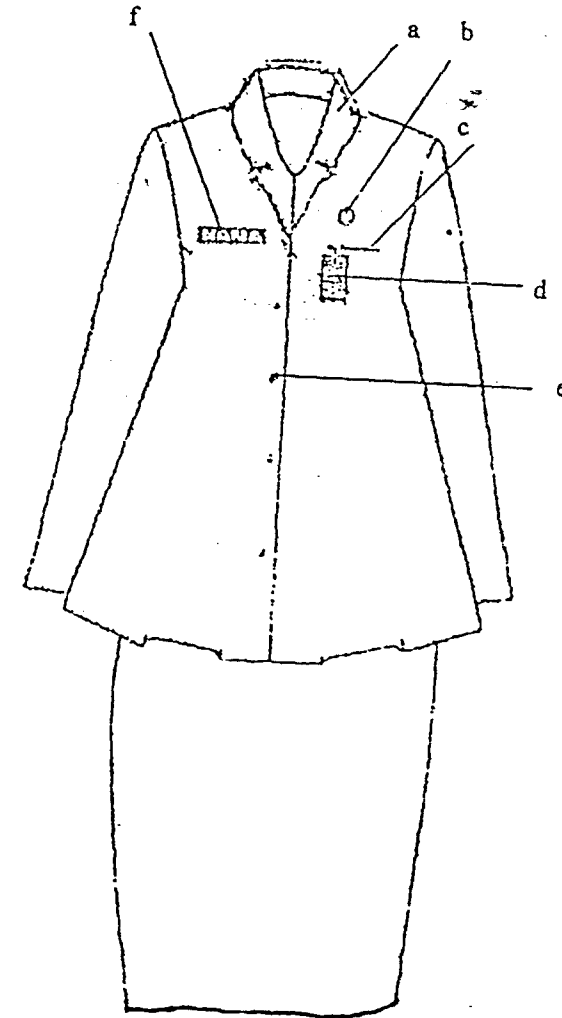


Keterangan :

- | | |
|-------------------|----------------------------|
| a. Krah Rebah | e. Saku bawah dengan tutup |
| b. Lencana Korpri | f. Kancing |
| c. Saku baju atas | g. Papan nama |
| d. Tanda pengenal | |

Peraturan Gubernur No 55 Tahun 2008

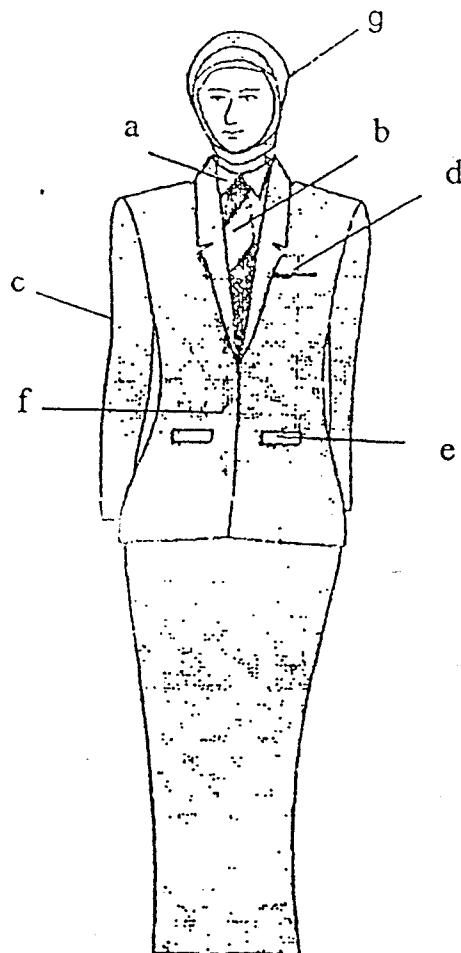
4. PSR WANITA HAMIL



Keterangan :

- | | |
|-------------------|---------------|
| a. Krah Rebah | e. Kancing |
| b. Lencana Korpri | f. Papan nama |
| c. Saku baju atas | |
| d. Tanda pengenal | |

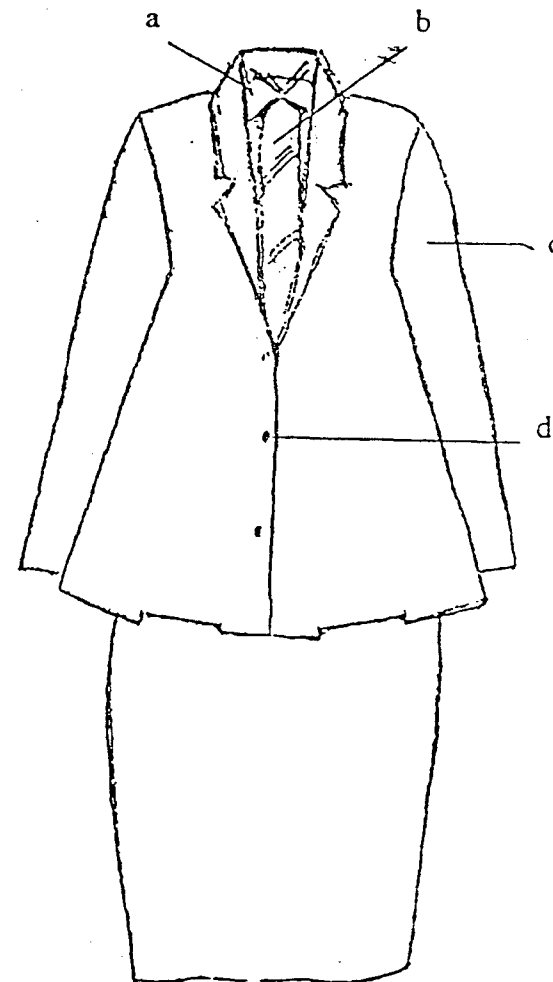
3. PSL WANITA BERJILBAB



Keterangan :

- | | |
|-----------------------|--------------------------------|
| a. Kemeja warna putih | e. Saku bawah jas dengan tutup |
| b. Dasi | f. Kancing |
| c. Lengan panjang | |
| d. Saku atas jas | |

4. PSL WANITA HAMIL

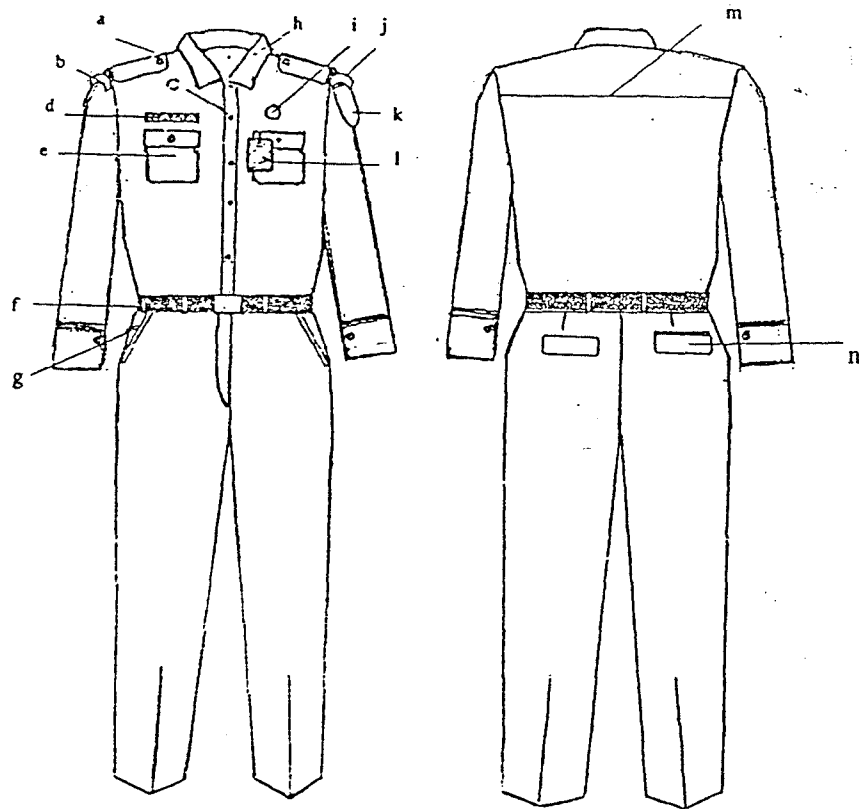


Keterangan :

- | | |
|-----------------------|-------------------|
| a. Kemeja warna putih | c. Lengan panjang |
| b. Dasi | d. Kancing |

E. PAKAIAN DINAS LAPANGAN

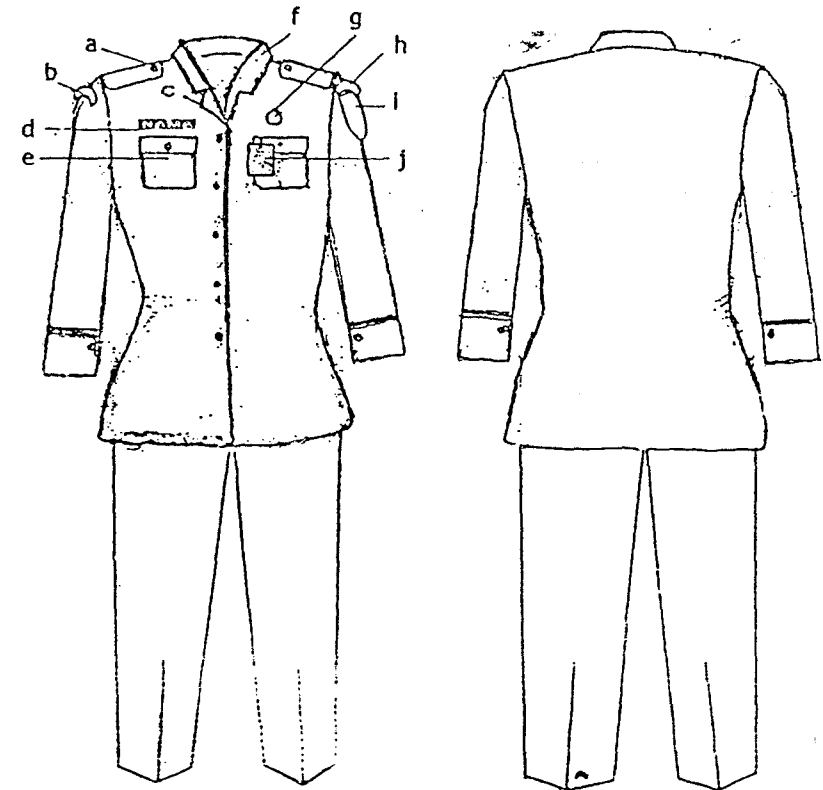
1. PDL PRIA



Keterangan :

- | | | |
|------------------|------------------------|----------------------------|
| a. Lidah bahu | f. Ikat pinggang | k. Lambang daerah Kab/Kota |
| b. Nama Provinsi | g. Saku depan | l. Tanda pengenal |
| c. Kancing baju | h. Krah baju | m. Sambungan bahu |
| d. Papan nama | i. Lencana korpri | n. Saku belakang |
| e. Saku baju | j. Nama Pemda Kab/Kota | |

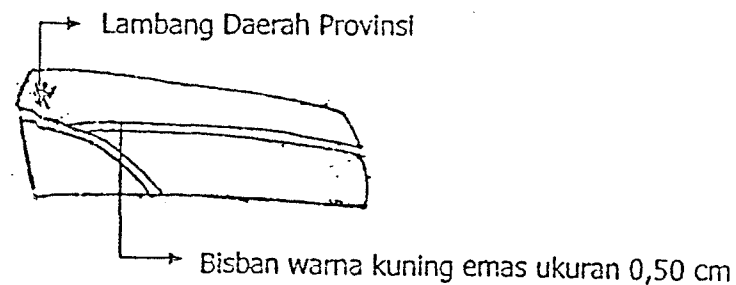
2. PDL WANITA



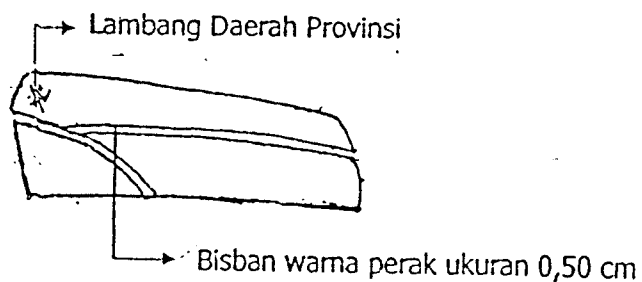
Keterangan :

- | | |
|------------------|----------------------------|
| a. Lidah bahu | f. Krah rebah |
| b. Nama Provinsi | g. Lencana Korpri |
| c. Kancing baju | h. Nama Pemda Kab/Kota |
| d. Papan nama | i. Lambang Daerah Kab/Kota |
| e. Saku baju | j. Tanda pengenal |

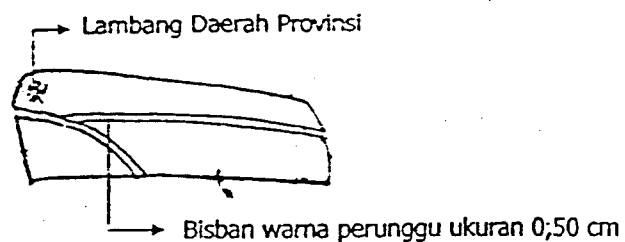
Mutz Pegawai Negeri Sipil Gol IVa ke atas dari samping.



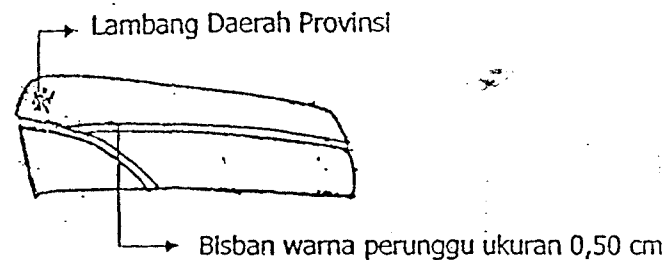
Mutz Pegawai Negeri Sipil Gol III dari samping.



Mutz Pegawai Negeri Sipil Gol II dari samping.



Mutz Pegawai Negeri Sipil Gol I dari samping.

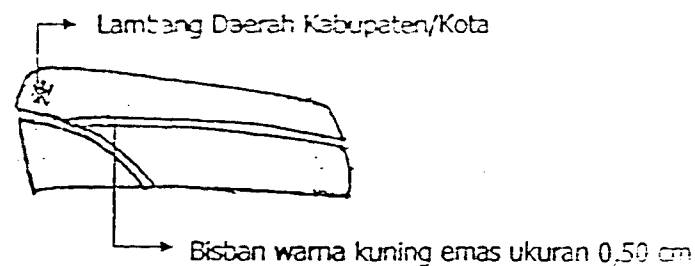


3. Mutz Pegawai Negeri Sipil di Lingkungan Kabupaten/Kota

Dari Depan



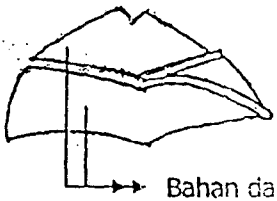
Mutz Pegawai Negeri Sipil Gol IVa ke atas dari samping.



A. MUTZ

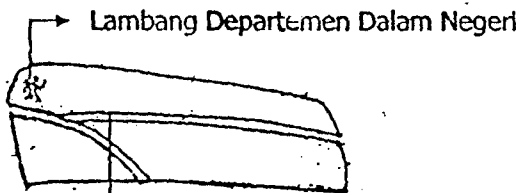
1. Mutz Pegawai Negeri Sipil di Lingkungan Departemen Dalam Negeri.

Dari Depan



Bahan dasar warna khaki

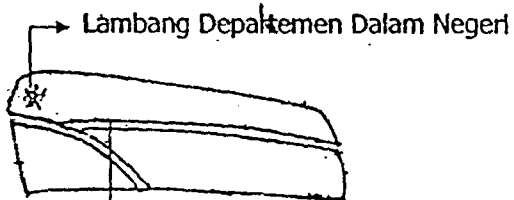
Mutz Pegawai Negeri Sipil Gol IVa ke atas dari samping.



Lambang Departemen Dalam Negeri

Bisban warna kuning emas ukuran 0,50 cm

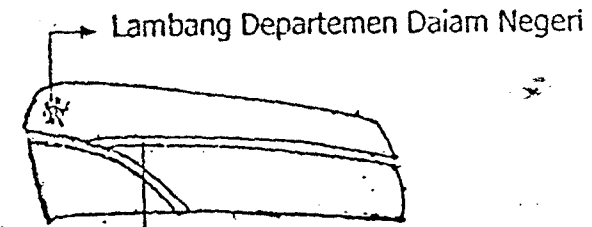
Mutz Pegawai Negeri Sipil Gol III dari samping.



Lambang Departemen Dalam Negeri

Bisban warna perak ukuran 0,50 cm

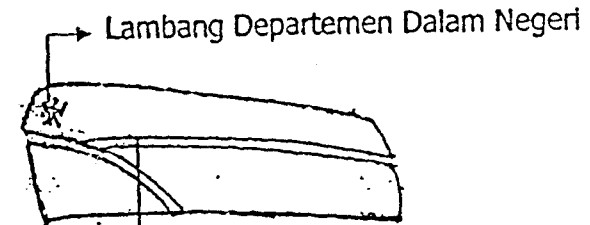
Mutz Pegawai Negeri Sipil Gol II dari samping.



Lambang Departemen Dalam Negeri

Bisban warna perunggu ukuran 0,50 cm

Mutz Pegawai Negeri Sipil Gol I dari samping.

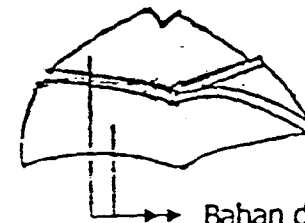


Lambang Departemen Dalam Negeri

Bisban warna coklat ukuran 0,50 cm

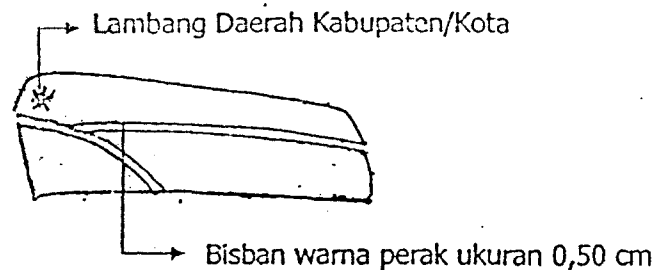
2. Mutz Pegawai Negeri Sipil di Lingkungan Provinsi.

Dari Depan

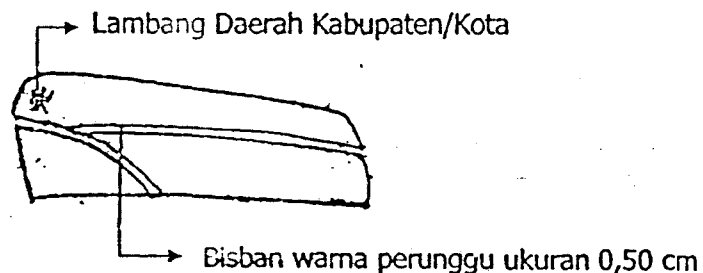


Bahan dasar warna khaki

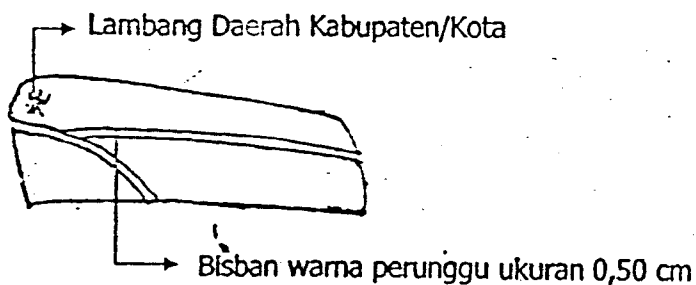
Mutz Pegawai Negeri Sipil Gol III dari samping.



Mutz Pegawai Negeri Sipil Gol II dari samping.



Mutz Pegawai Negeri Sipil Gol I dari samping.

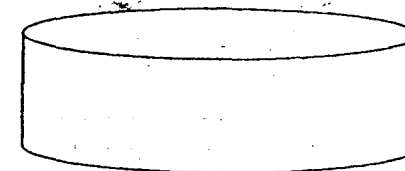


B. KOPIAH

DARI DEPAN

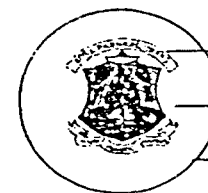


DARI SAMPING



Keterangan : Bahan dasar kain warna hitam polos.

C. TOPI CAMAT DAN LURAH



Bahan dasar logam warna perak

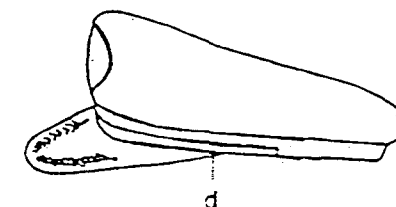
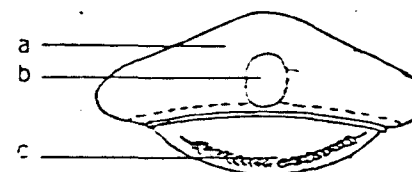
Lambang Daerah Kab/Kota.

Kain hitam :

Jari-jari Vertikal 3,75 cm

Jari-jari Horizontal 3,50 cm

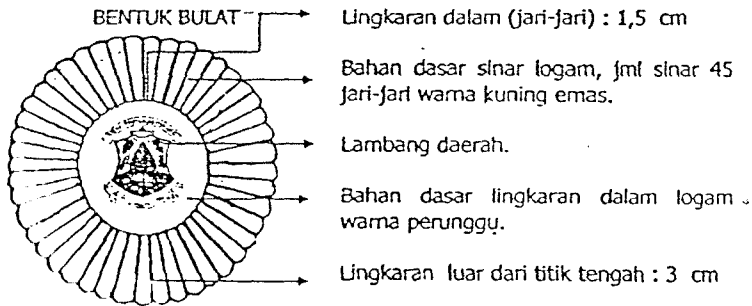
TOPI UPACARA



Keterangan :

- a. Bahan dasar kain warna hitam.
- b. Lambang Daerah Kab/Kota.
- c. Padi dan kapas dibordir.
- d. Pita emas.

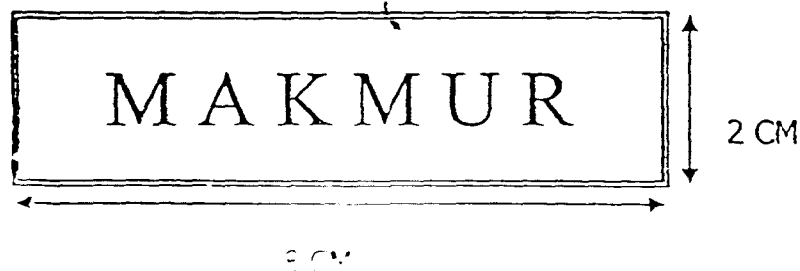
2) LURAH.



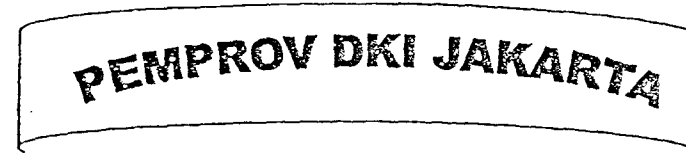
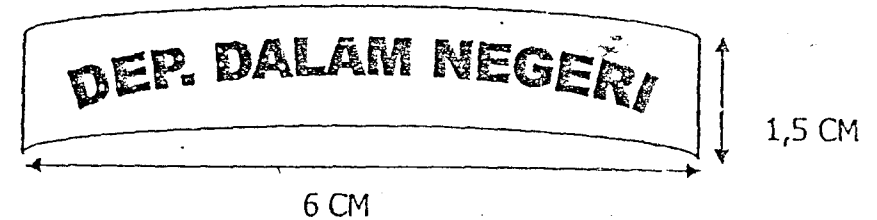
LENCANA KORPRI.



PAPAN NAMA.



H. NAMA DEPARTEMEN DAN NAMA PEMERINTAH DAERAH.



I. LAMBANG DEPARTEMEN DALAM NEGERI.

Arti Logo : Pegawai Negeri Sipil di Lingkungan Departemen Dalam Negeri diharapkan dapat menjadi aparatur yang bersih dan berwibawa selalu memegang teguh Sapta Prasetya Korpri, setia dan taat kepada Pancasila, Undang-Undang Dasar 1945, Negara dan Pemerintah Republik Indonesia yang diproklamasikan pada tanggal 17 Agustus 1945 dengan dasar Negara Pancasila dan bertekad untuk memperhatikan kejayaan serta mengisi kemerdekaan dengan meningkatkan kemakmuran bangsa guna mencapai masyarakat adil dan makmur.